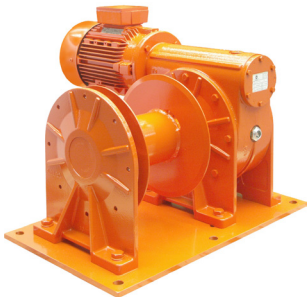


Treuil de levage électrique à vis sans fin EHL



Caractéristiques

- Engrenage à vis sans fin
- Roue et vis sans fin de très haute qualité industrielle.
- Tambour rainuré, platine de fixation et support du tambour des deux côtés pour les capacités à partir 580kg
- Alimentation 400V 3Ph 50Hz
- Moteur freinée
- Catégorie d'isolation moteur: F
- Catégorie électrique de protection: Moteur IP56 / Frein IP55
- Maximum 3 couches de câbles sur le tambour

Application

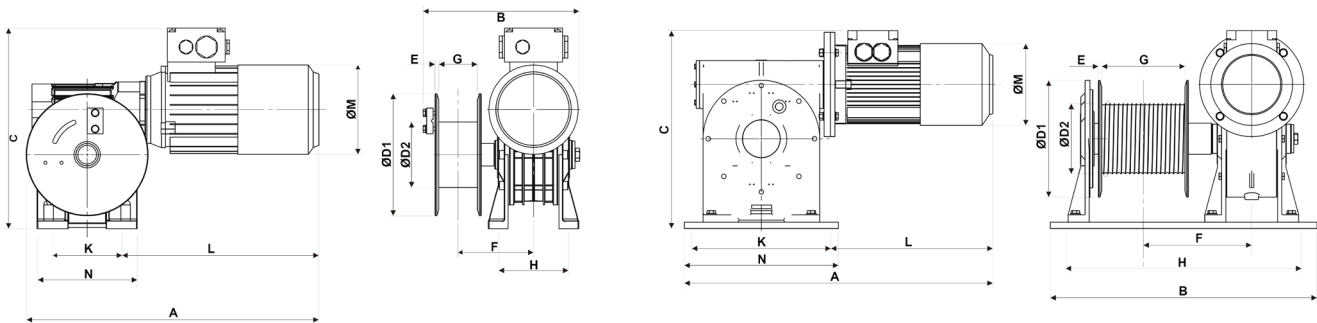
- Conçu pour le levage des charges jusqu'à 1700kg.

Sur demande

- Câble acier
- Autres voltages / capacités / vitesses de levage
- Interrupteur de mou de câble
- Version en ATEX

Attention

- Limiteur de charge est obligatoire pour le levage supérieur à 1000kg.
- Livré sans boîte à bouton / armoire de commande.
- Le raccordement est à effectuer par le client (sauf option montage)



Type	CMU 3ieme couche (kg)	Diamètre câble (mm)	Vitesse couche 1 (m/min)	Capacité tambour couche 1 (m)	Capacité tambour couche 3 (m)	Puissance (kW)	Poids (kg)	No.articlé
EHL-200	200	5	5.8	3.5	12	0.55	24	2300027
EHL-450	450	6	7.0	3.5	12	1.1	40	2300029
EHL-580	580	7	5.7	8	25	1.1	95	2300031
EHL-800	800	8	6.5	8	25	1.5	98	2300033
EHL-1050	1050	10	7.9	10	35	3.0	150	2300035
EHL-1325	1325	11	9.3	13.5	45	4.0	209	2300037
EHL-1700	1700	12	9.7	15.5	50	5.5	315	2300039

Type	A (mm)	B (mm)	C (mm)	D1 (mm)	D2 (mm)	E (mm)	F (mm)	G (mm)	H (mm)	K (mm)	L (mm)	M (mm)	N (mm)
EHL-200	457	284.6	306.6	190	101.6	6	117	60	114	120	302	139	158
EHL-450	516	297.0	348.0	187	121.0	6	123	60	138	140	335	156	193
EHL-580	653	540.0	436.0	250	121.0	6	213	150	500	275	262	157	325
EHL-800	653	540.0	436.0	250	139.0	6	215	150	500	275	282	158	325
EHL-1050	738	640.0	474.0	280	168.0	8	262	200	600	320	307	190	370
EHL-1325	852	710.0	537.0	320	195.0	8	300	250	670	360	307	190	410
EHL-1700	976	850.0	629.0	370	205.0	8	333	300	800	380	324	216	440