

Élingue chaîne pour levage des fûts (Grade 8)



Caractéristiques

- Élingue chaîne à 2 brins avec composants en Ø6mm et une longueur de chaîne totale 1,8m.
- Conçu pour le levage et transport horizontal des fûts en acier.

Composé de:

- 1x Anneau RML-86-G10 (2631006)
- 2x Mailles de connexion RCX (2636006)
- 1,8m Chaîne 6x18mm (2630006)
- 2x Crochets pour fûts S-377 (2662006)

Attention

- La longueur de chaîne a été calculée pour des fûts standard avec une hauteur max. de 880mm.

Type	CMU (kg)	No.artide
RML-RCX-S377-1800	1000	2629020

Pince porte-fûts DTS

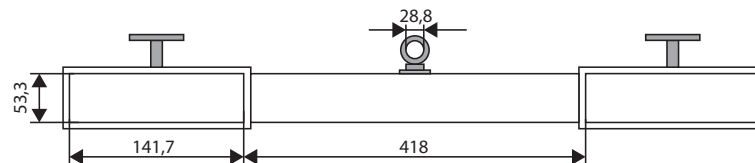


Caractéristiques

- Transport des fûts en acier à rebord (220l)
- Montage facile sur fourches d'élévateur (avec poignées de serrage)
- Construction robuste
- Simple à utiliser, bras s'ouvre automatiquement

Attention

- Les fûts ne peuvent pas être vides, le poids sera trop léger et l'élévateur basculera le fûts.



Type	CMU (kg)	Ouverture (mm)	Poids (kg)	No.artide
DTS-10	680	572	36	4252005

Chariot acier pour fûts DD



Caractéristiques

- Transport des fûts en acier (220l)
- Construction robuste
- 4 roues pivotantes et résistantes à l'huile et l'eau (étriers galvanisés, vis et écrous zingués)

Type	CMU (kg)	Diamètre (mm)	Poids (kg)	No.artide
DD-210	410	600	5	4252007