

## Superclamp série AC



### Caractéristiques

- Avec oeillet de levage fixe (mobile en 1 direction).
- Serrage par broche filetée.
- Montage simple et rapide.
- Marquage de CMU.

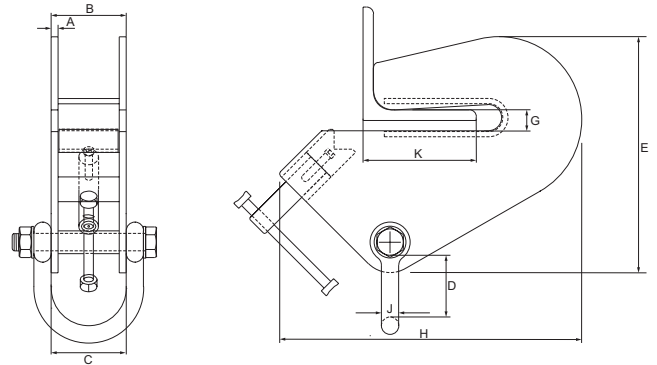
### Application

- Point de suspension (temporaire) sur des profiles à angle.

### Attention

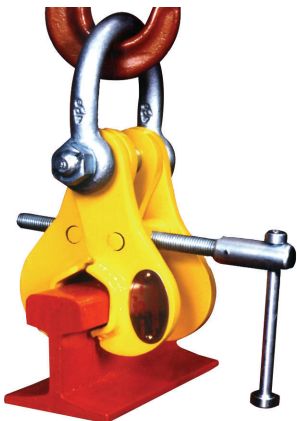
- Angle de travail vertical réduit à 15°.

Alternative  
type RMAC  
Page 171



Type	CMU (kg)	Ouverture (mm)	A (mm)	B (mm)	C (mm)	D (mm)	E (mm)	G (mm)	H (mm)	J (mm)	K (mm)	Poids (kg)	No.articlé
AC1	500	15.0	4	65	70	102	206	15	258	16	38-101	4.5	3508001
AC2	1000	15.0	6	69	70	96	206	15	258	16	38-101	5.5	3508003
AC3	1500	15.0	8	86	90	73	270	15	346	20	50 - 152	11	3508005
AC4	3000	25.4	10	90	102	101	343	25.4	490	20	101-203	21.5	3508007

## Superclamp R1 et R2



### Caractéristiques

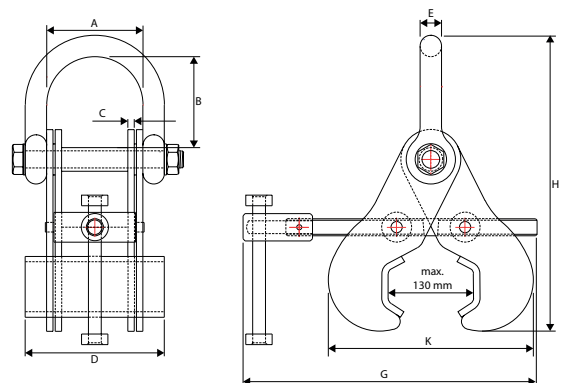
- Avec oeillet de levage fixe (mobile en 1 direction).
- Serrage par broche filetée.
- Léger et compact.
- Montage simple et rapide.
- Marquage de CMU et ouverture.

### Application

- Levage de différents rails p.e. chemin de fer, rails de grue.

### Attention

- Angle de travail vertical réduit à 15°.



Type	CMU (kg)	Ouverture (mm)	A (mm)	B (mm)	C (mm)	D (mm)	E (mm)	G (mm)	K (mm)	H (mm)	Poids (kg)	No.articlé
R1	3000	113	90	85	6	130	20	275	275	277	6	3510001
R2	5000	113	116	110	12.5	130	25	275	275	311	9.5	3510003