

## Pince à visser (double came) WF



### Caractéristiques

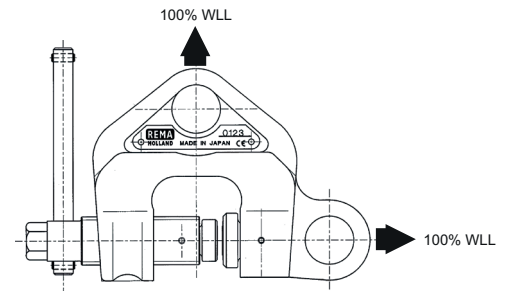
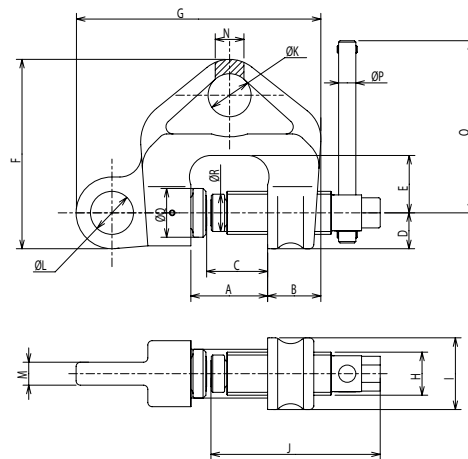
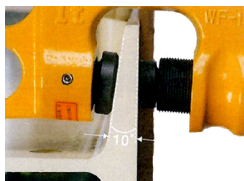
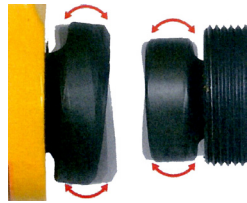
- Très compacte et léger.
- Double came mobile pour une capacité et sécurité augmentée.
- 2 oeillets de levage pour un levage dans tous les sens.
- Marquage de CMU et ouverture sur la pince.
- Serrage par broche avec filetage très fin (réduit les vibrations, évite le desserrage).
- Couche protection anti-corrosion sur les comes et broche.
- Coefficient de sécurité: 5:1.
- Coefficient d'épreuve: 2:1.

### Application

- Levage horizontal ou vertical de tôles ou pièces.
- Applicable à l'envers comme point d'ancrage temporaire.

### Attention

- Ne pas relier les élingues chaînes ou câbles d'acier directement aux pinces (utiliser des manilles).
- Les charges ne peuvent pas avoir des surfaces de prise avec un angle d'inclinaison de 10° ou plus.



Type	CMU (kg)	Charge minimale (kg)	Ouverture (mm)	Poids (kg)	No.article
WF-0.5	500	50	3-28	1.5	3316001
WF-1.0	1000	100	3-40	2.9	3316003
WF-2.0	2000	200	3-45	4.9	3316005
WF-3.0	3000	300	6-49	7.2	3316007
WF-5.0	5000	500	9-53	10.0	3316009

Type	A (mm)	B (mm)	C (mm)	D (mm)	E (mm)	F (mm)	G (mm)	H (mm)	I (mm)	J (mm)	K (mm)	L (mm)	M (mm)	N (mm)	O (mm)	P (mm)	Q (mm)	R (mm)
WF-0.5	41	32	30.5	21	33	108	138	34	42	10	25	24.5	12	16	120	10	26	21
WF-1.0	53.5	38	42.5	25	40	132	172	34	50	10	30	29.5	16	20	120	12	34	26
WF-2.0	60	45	47.5	31	41	157	202	34	62	10	34	33.0	22	28	150	12	36	29
WF-3.0	65.5	52	51.5	35	44	170	230	34	70	10	35	40.5	28	33	160	12	40	36
WF-5.0	71	57	55.5	38	46	187	248	34	75	10	40	45.0	38	40	180	12	41	36