

**REMA PKA Aluminium Portalkrane**



1500 kg

Der REMA Aluminium Portalkran PKA ist ein Krangerät, um an unterschiedlichen Orten, drinnen wie draußen, Arbeiten mit Werkzeugen und Kleinmaschinen auszuführen. Idealer mobiler Hebepunkt für den Tiefbau, in der Instandhaltung oder Industrie.

**Merkmale**

- Einfacher Aufbau, schnell in wenigen Minuten aufgebaut und demontiert.
- Bestandteile: zwei Seitenstützen, ein Träger mit Rollfahrwerk.
- Einklappbares Seitengestell für einen einfachen Transport.
- Einstellbare Höhe für den Einsatz auch in niedrigen Räumen.
- Verstellbare Spannweite mittels verschiebbarem Seitengestell (einseitig).
- Leichtes Eigengewicht durch die Leichtbauweise.

**Anwendung**

- Überall, wo schnell und einfach ein provisorischer Hebepunkt realisiert werden muss.

**Standardlieferung:**

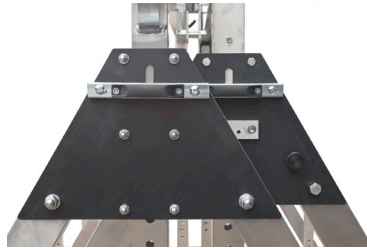
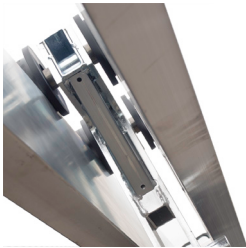
- Inklusive Rollfahrwerk.
- Ohne Hebezeug.

**Optionen**

- Wandkonsole für eine Seite.
- Radsatz für den mobilen Einsatz (unbelastet).
- Gerne beraten wir Sie für das passende Ketten- und Anschlagmittelzubehör. Sprechen Sie uns an!



3000 kg



3000 kg

Winde zur Höhenverstellung

Eingeklapptes Seitengestell

Typ	Tragfähigkeit (kg)	Höhe (mm)	Seitstellbreite (mm)	Trägerlänge (mm)	Gewicht (kg)	Artikel-Nr.
PKA-K-2	1500	1180 - 2100	1200	2000	98	3940008
PKA-K-3	1500	1180 - 2100	1200	3000	105	3940000
PKA-K-4	1500	1180 - 2100	1200	4000	115	3940001
PKA-M-2	1500	1680 - 3000	1710	2000	111	3940009
PKA-M-3	1500	1680 - 3000	1710	3000	121	3940002
PKA-M-4	1500	1680 - 3000	1710	4000	130	3940003
PKA-M-5	1500	1680 - 3000	1710	5000	140	3940003
PKA-G-2	1500	2230 - 4000	2290	2000	127	3940010
PKA-G-3	1500	2230 - 4000	2290	3000	138	3940004
PKA-G-4	1500	2230 - 4000	2290	4000	146	3940005
PKA-G-5	1500	2230 - 4000	2290	5000	156	3940006