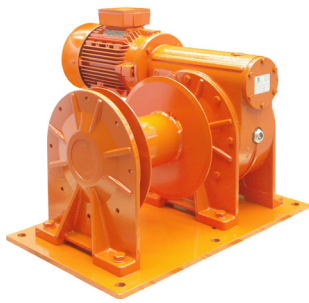


REMA elektrische Hub/Zugseilwinde EHL



Die elektrischen Hubwinden sind gemäß EN14492, Gebrauchsklasse K3 hergestellt. In einigen europäischen Ländern ist die Anwendung einer Überlastsicherung und/oder von Endschaltern vorgeschrieben.

Merkmale

- Hubkraft 200 kg bis 1700 kg.
- Zweiseitig gelagerte Trommel (ab EHL 580).
- Stahlbodenplatte (ab EHL 580).
- Gerillte Trommel (ab EHL 580).
- Größerer Trommeldurchmesser.
- Bis zu 3 Lagen auf der Trommel.

Merkmale des Bremsmotors

- Betriebsspannung 400V - 3 Phasen - 50 Hz.
- Isolatieklasse F.
- Schutzart des Motor IP56
- Schutzart der Bremse IP55.

Standardlieferung:

- Orange lackiert RAL 2004
- Exklusive Stahlseil.
- Exklusive Bedienoberfläche/Schaltschrank.

Norm:

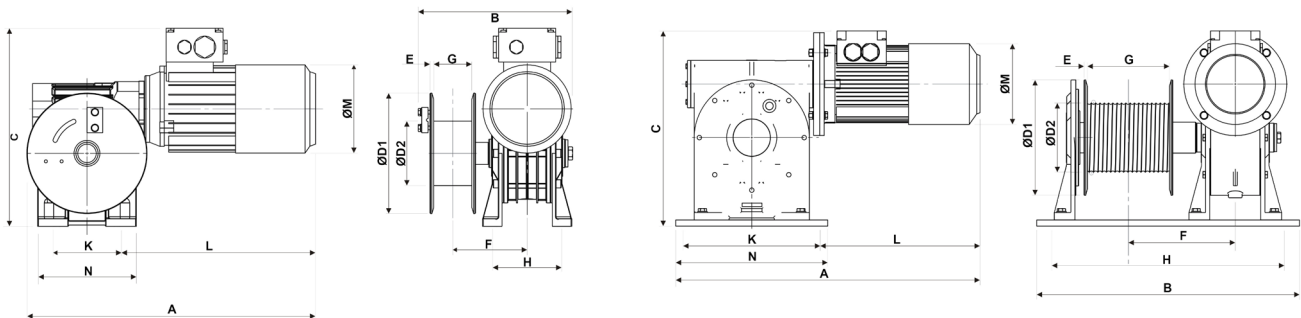
- EN12100-1/2, EN14492

Optionen

- Wir beraten Sie gerne. Geben Sie uns Ihre Maße, wir liefern das passende Seil für Ihren Einsatz, bzw. die geeignete Bedienoberfläche oder Schaltschrank.
- Marine-Ausführung auf Anfrage.

WICHTIG

- Für den Modelltyp EHL-1050 bis EHL-1700 ist eine Überlastsicherung erforderlich.



Typ	Zulässige Traglast dritte Lage (kg)	Seildurchmesser (mm)	Geschwindigkeit erste Lage (m/min)	Trommelkapazität erste Lage (m)	Trommelkapazität dritte Lage (m)	Leistung (kW)	Gewicht (kg)	Artikel-Nr.
EHL-200	200	5	5.8	3.5	12	0.55	24	2300027
EHL-450	450	6	7.0	3.5	12	1.1	40	2300029
EHL-580	580	7	5.7	8	25	1.1	95	2300031
EHL-800	800	8	6.5	8	25	1.5	98	2300033
EHL-1050	1050	10	7.9	10	35	3.0	150	2300035
EHL-1325	1325	11	9.3	13.5	45	4.0	209	2300037
EHL-1700	1700	12	9.7	15.5	50	5.5	315	2300039

Typ	A (mm)	B (mm)	C (mm)	D1 (mm)	D2 (mm)	E (mm)	F (mm)	G (mm)	H (mm)	K (mm)	L (mm)	M (mm)	N (mm)
EHL-200	457	284.6	306.6	190	101.6	6	117	60	114	120	302	139	158
EHL-450	516	297.0	348.0	187	121.0	6	123	60	138	140	335	156	193
EHL-580	653	540.0	436.0	250	121.0	6	213	150	500	275	262	157	325
EHL-800	653	540.0	436.0	250	139.0	6	215	150	500	275	282	158	325
EHL-1050	738	640.0	474.0	280	168.0	8	262	200	600	320	307	190	370
EHL-1325	852	710.0	537.0	320	195.0	8	300	250	670	360	307	190	410
EHL-1700	976	850.0	629.0	370	205.0	8	333	300	800	380	324	216	440