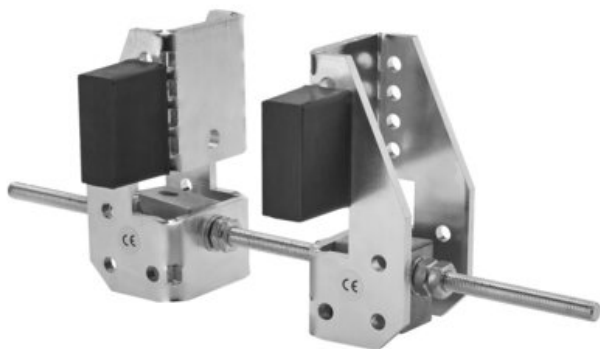


REMA amortisseurs à largeur réglable zinguée

Informations du produit

REMA amortisseurs à largeur réglable. À placer sur les bouts des poutres en "I" ou en "H" pour terminer ou limiter le chemin de roulement.
Finition jaune.

Marquage: Marqué CE



Réf.	GTIN No.	Modèle	Diametre des galets mm	Largeur de fer mm	max flange thickness mm	Poids (kg)	Délai
4468300	8717365115110	KB2	60-160	82-300	7-25	2,5	3